

Esitys Karkkilan palveluverkon kehittämisestä

Ohjausryhmä 3.3.2026

Esityksen lähtökohtia

Palveluiden turvaaminen tarkoituksenmukaisina ja alueellisesti tasapuolisina

Kiinteistöjen käytön tarkoituksenmukaisuus

Voimavarojen nykyistä tasapuolisempi käyttö

Toimintavapauden säilyttäminen tulevaisuudessa

Onko kehitys ollut hallittua ja palveluiden kehittäminen tasapuolista kuntalaisille?

MUUTOSTRENDEJÄ MUUTAMILTA OSA-ALUEILTA KARKKILAN TILINPÄÄTÖKSISTÄ POIMITTUINA											
	2015	2016	2017	2018	2019	2020	2021	2022	2023	2024	Keskiarvo
Investoinnit, keur	9 608	10 338	6 710	1 448	2 621	1 401	1 657	1 314	2 747	2 525	4 037
eur/asukas	1 071	1 160	754	165	301	161	190	153	320	299	457
Opetus, keur	6 059	6 337	6 330	6 582	7 027	7 190	7 694	7 756	8 276	8 680	Muutos %
7-15 vuotiaita	863	872	863	870	838	836	816	797	789	731	-18 %
eur/oppilas	7 021	7 267	7 335	7 566	8 385	8 600	9 429	9 731	10 489	11 874	69 %
Varhaiskasvatus, keur	3 886	3 821	3 735	3 589	3 604	3 470	3 593	3 909	4 075	3 955	
alle 7 vuotiaita	670	625	594	541	506	462	450	420	400	355	-89 %
eur/lapsi	5 800	6 114	6 288	6 634	7 123	7 511	7 984	9 307	10 188	11 141	92 %
Vapaa-aika	1 572	1 684	1 681	1 775	1 735	1 751	1 717	1 812	2 125	2 173	
eur/asukas	175	189	189	202	199	201	197	211	248	257	47 %
Kaupunkikehitys	6 275	6 323	6 577	6 390	6 879	6 892	7 244	7 133	6 797	7 164	
eur/asukas	700	710	739	728	789	793	831	829	792	849	21 %
Asukasluku	8 969	8 911	8 900	8 778	8 714	8 696	8 717	8 603	8 581	8 440	-6 %
Ostovoiman lasku vuosina 2015 - 2024 oli 18,3 %											

Huom: Kustannuksissa ei ole huomioitu kiinteistökuluja.

Esityksen peruslinjauksia

Perus- ja esiopetus

Perusopetusta 1-6 vuosiluokille järjestetään Nyhkälän koulussa ja ainakin kevätlukukauden 2028 loppuun asti Haukkamäen koulussa.

Esiopetusta järjestetään Nyhkälässä ja ainakin kevätlukukauden 2028 loppuun asti Haukkamäessä.

Perusopetus Tuorilassa päättyy kevätlukukauden 2027 päättyessä.

Esityksen peruslinjauksia

Varhaiskasvatus

Toivikkeen päiväkodin peruskorjauksen suunnittelu aloitetaan välittömästi tavoitteena peruskorjaus vuoden 2027 aikana

Högforsin päiväkodin lapsille etsitään korvaavat tilat viipymättä Nyhkälästä, Haukkämäestä ja Tuorilasta.

Tavoitetilassa varhaiskasvatusta on Toivikkeella, Nyhkälässä (esiopetusta täydentävänä) ja Haukkämäessä.

Esityksen peruslinjauksia

Lukio ja yläkoulu

Lukio ja yläkoulu jatkavat toimintaansa nykyisissä tiloissaan.

Opetusryhmien määrän pienentyessä vapautuvia tiloja osoitetaan nuorisotoimen ja työväenopiston käyttöön.

Yhteiskoulun ja liikuntahallin peruskorjaustarve on selvitettävä ja toteutukseen on valmistauduttava 2030-luvun alussa.

Esityksen peruslinjauksia *Vapautuvien tilojen käyttö*

Tuorilan liikuntasali säilyy ilta- ja viikonloppukäytössä

Tuorilan opetustilat otetaan vapaan sivistystyön käyttöön.

Högforsin liikuntasali vapautuu kokonaisuudessaan vapaa-ajan käyttöön.

Högforsin muut tilat osoitetaan järjestöjen käyttöön. Rakennuksesta luopumista tulee harkita.

Yhteiskoulun, Haukkamäen ja Nyhkälän tilojen ilta- ja viikonloppukäyttöä kehitetään.

Rakennusten kuntoluokat, JHA, tekninen arvo, korjausvelka ja tasearvot

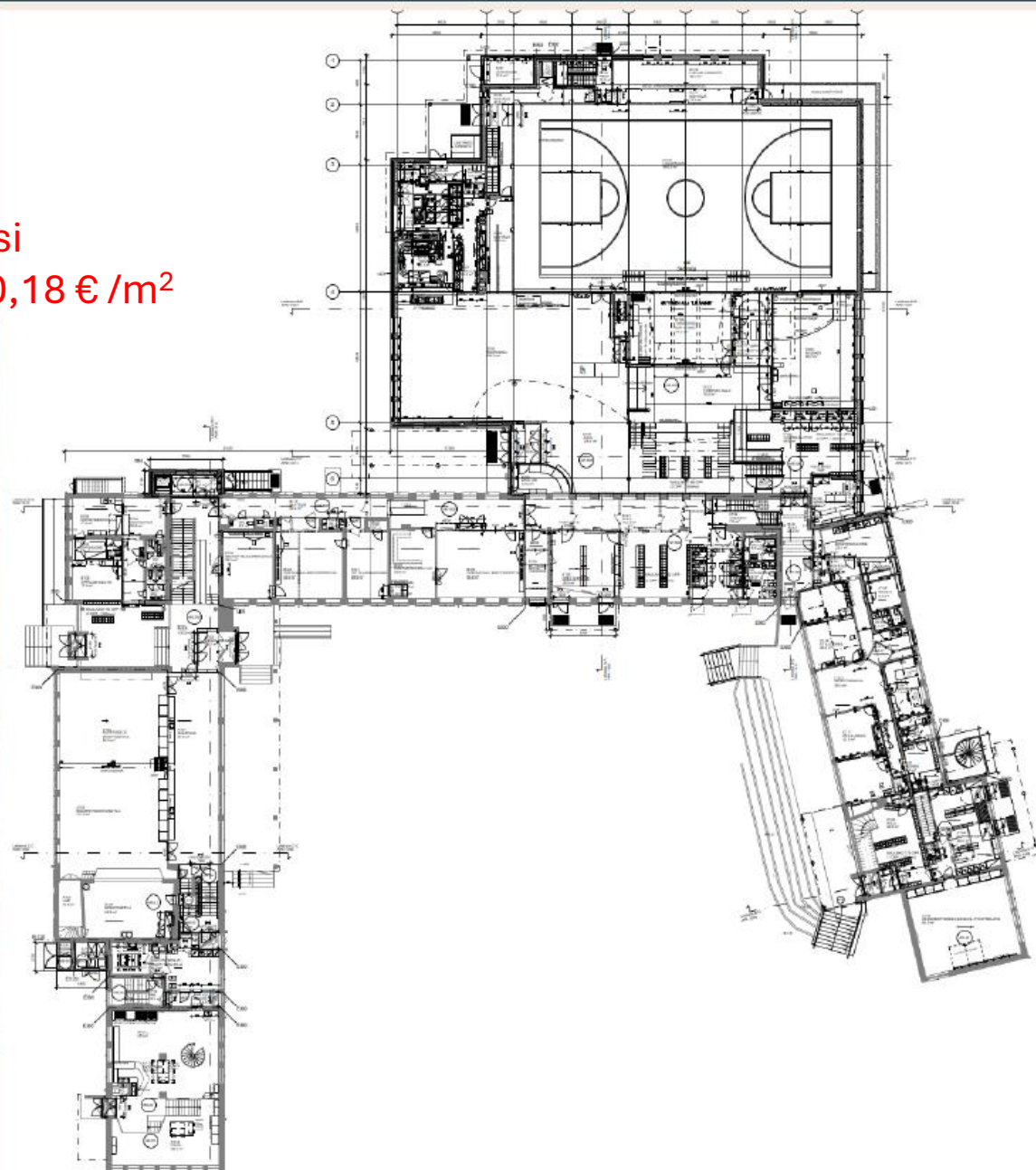
Kohde	Salkutus	Brutto m ²	Jälleenhankinta-arvo	Kuntoluokka% vanha	Kuntoluokka% uusi 2025	Tekninen arvo	Korjausvelka	Tasearvo 2024
Haukkamäen koulu	A	1854	4 866 668	78,59 %	76,36 %	3 716 188		1 779 892
Tuorilan koulu	A	1763	3 946 584	72,91 %	65,45 %	2 583 039	376 899	1 221 898
Nyhkälän koulu	A	7690	21 676 819	85,99 %	80,00 %	17 341 455		9 096 364
Yhteiskoulu ja lukio	A	5772	11 594 557	81,11 %	72,72 %	8 431 562	264 356	3 784 414
Liikuntahalli ja Kita	A	2190	4 761 948	54,70 %	47,27 %	2 250 973	1 320 488	167 266
Haukkamäen pk	A	447	757 813	72,23 %	60,00 %	454 688	113 672	313 041
Högforsin pk	A	1504	3 745 883	68,92 %	56,36 %	2 111 180	698 233	357 308
Toivikkeen päiväkoti	A	665	1 677 681	62,28 %	51,00 %	855 617	402 643	285 886

Nyhkälän koulu

- Pääomavuokra: 1 269 899 €
 - Ylläpitovuokra: 592 068 €
- Yhteensä: 1 861 967 € / vuosi**
155 164 €/kk ~ 20,18 €/m²



Loppuraportti, Karkkilan kaupungin kiinteistöselvitys



Kuntoluokka on 80%

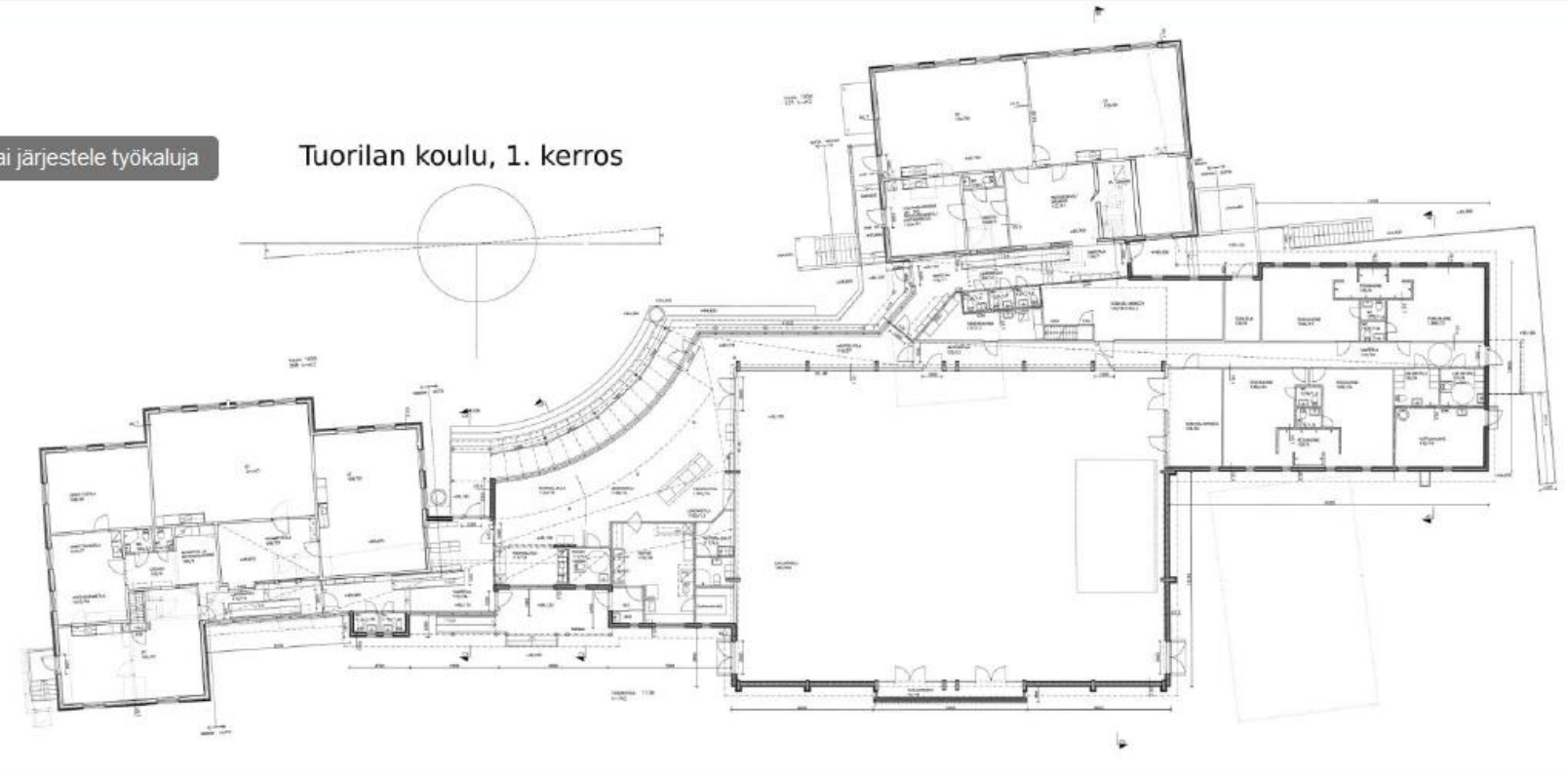
-Tilat on suunniteltu ja saneerattu perus- ja erityisopetuksen tarpeisiin, kaupungin parhaat liikuntatilat ja -paikat vieressä.

Tuorilan koulu

- Pääomavuokra: 196 826 €
 - Ylläpitovuokra: 188 077 €
- Yhteensä: 384 903 € / vuosi**
32 075 € / kk ~ 18,19 € / m²

ai järjestele työkaluja

Tuorilan koulu, 1. kerros



Kuntoluokka on noin 65%

- Peruskorjaustarve koulu- ja varhaiskasvatuskäytössä viimeistään 2030-luvun puolivälissä

Esityksen etuja

Mahdollistaa sekä säästöt että jättää kasvunvaraa

Palvelut ovat alueellisesti kattavat

Liikuntasalit säilyvät käytössä

Vapaa-ajan käyttöön saadaan tiloja eri puolilla kaupunkia. Anttilan talosta voidaan luopua nopeasti.

Palveluverkon kehittämiseen kohdistuva investointitarve ja myöhempi peruskorjauspaine pienenevät.

Karkkilan palveluverkko 2028

- Perusopetus
 - Nyhkälä
 - Haukkamäki
 - Yhteiskoulu
- Varhaiskasvatus
 - Nyhkälä
 - Haukkamäki
 - Toivike
- Yksityinen vaka
 - Karkki
 - Pupula
 - Vilperi
- Vapaa-aikapalvelut
 - Tuorila
 - Haukkamäki
 - Keskusta
 - Palvelukeskus



Kiitoksia
mielenkiinnosta!

